

## ACTIVITES DU CLUB :

### LONGJUMEAU 2018

Pour la seconde année, **VAPEUR 45** a participé à la 6ème **Fête du Train à Vapeur**, organisée par **EVC45**, qui s'est déroulée les 24 et 25 mars à Longjumeau. Cette année encore, il y avait : 4 réseaux



permettant la circulation de locomotives en 45 mm, plusieurs stands pour exposition de modèles fixes et une circulation en 5" à l'extérieur. Je vous invite à visiter le site d'**EVC45** pour avoir tous les détails de cette manifestation. (Ctrl+clic)

<http://evc45.blogspot.fr/>

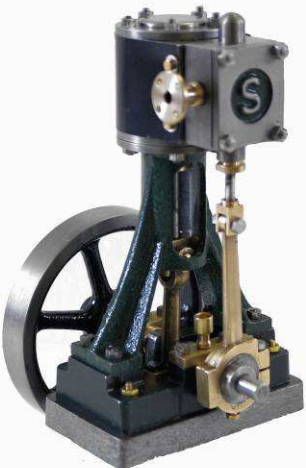
## LES MEMBRES CONSTRUISENT

### Romane N°3

La troisième Romane au charbon a fait ses premiers tours de roues sur le circuit de **VAPEUR 45** ; Il reste encore des éléments à terminer, mais Frédéric n'a pas pu attendre de voir si sa machine tourne dans le bon sens...Vous pouvez la voir évoluer en suivant le lien. (Ctrl+Clic) <http://www.vapeur45.fr/materiel-roulant/99-locomotive-romane>

### Moteur V10 de STUART

Bernard, membre de **VAPEUR 45** depuis plus d'un an, vient de terminer la réalisation du moteur **V10** de chez STUART, ceci à partir d'un kit. C'est son premier moteur, et pour cela, il a dû maîtriser d'une part les plans en unité impériale, et d'autre part le fraisage, le tournage et l'ajustage. Le résultat est plutôt édifiant, et d'une finition très soignée.



### Grue de 5 tonnes

Joël a terminé la magnifique maquette au 1/32° d'une grue de 5 tonnes. Grue N°1001 construite en 1901 par De Dietrich.

Cette grue provient des Chemins de Fer du Sud-Ouest (C.F.S.O). Réalisée d'après un dessin, elle est entièrement en laiton. Encore une très belle réalisation.



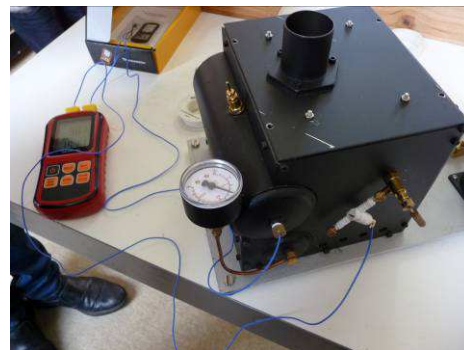
## ACTIVITES DU CLUB

### La chaloupe à vapeur

Troisième volet de la réalisation de la chaloupe à vapeur. Ici, nous parlerons d'une part de la platine d'embase, reprenant l'ensemble du groupe de propulsion, et d'autre part de la réalisation de la chaudière. (Ctrl+clic) <http://www.vapeur45.fr/autre-realisation-a-vapeur/121-chaloupe-a-vapeur-3>

### La chaudière KIDON

Les premiers tests de la chaudière nous donnent des résultats satisfaisants, tests de température et de pression.



La chaudière est capable de fournir 3 litres de vapeur à l'heure sous 4 bars effectifs. Nous devons sécuriser l'ensemble car, en 10 mn, le ballon supérieur de la chaudière

est pratiquement vide. La réalisation d'une pompe d'alimentation est notre prochain objectif.

## INFORMATIONS :

### Les associations en fête

**VAPEUR 45** participera à la fête de l'été le **1<sup>er</sup> juillet 2018** de 10 h à 17 h à l'école Pasteur 107, rue de Babylone à VILLENEUVE D'ASCQ. Et comme l'an passé, nous ferons tourner nos machines et ouvrirons notre local aux visiteurs.