



# Voix d'intérêt local

Villeneuve d'Ascq  
Une ville en mouvement

Feuille d'information réservée aux membres de **VAPEUR 45** et à quelques amis  
(Ne pas jeter sur la voie ferrée)

N°26

## ACTIVITES DU CLUB :

### St Nicolas lez Arras



20<sup>e</sup> bourse - expo

DES MODÈLES RÉDUITS

26 & 27 OCTOBRE 2019

SAMEDI 10H/18H  
DIMANCHE 9H/17H

Salle Bonne Humeur / rue du 11 novembre  
Saint-Nicolas-lez-Arras (62) / France  
☎ 07 86 08 64 49 - entrée 3 euros



Les **26 et 27 octobre, VAPEUR 45** sera à St Nicolas lez Arras pour la 20<sup>e</sup> bourse expo de modèles réduits. Cette exposition aura lieu salle Bonne humeur 54 Rue du 11 Novembre, 62223 St Nicolas Lez Arras.

Venez nombreux...

### A toute vapeur !

Le dimanche **3 novembre de 14 h 30 à 17 h 30**, ce sera « A toute vapeur » autour des transports utilisés par nos aïeux. Nous exposerons deux réseaux sur lesquels rouleront des locomotives à vapeur, bien sûr... Ainsi qu'une maquette du Mongy qui évoquera les transports du début du XXe siècle.

Infos : musée du Terroir 12, carrière Delporte à VILLENEUVE D'ASCQ. Tél : 03 20 91 87 57



Villeneuve d'Ascq  
Une ville en mouvement

**À toute Vapeur !**  
**À la découverte**  
**des transports d'autrefois**

Dimanche 3 novembre 2019 de 14h30 à 17h30  
Entrée et animations gratuites !



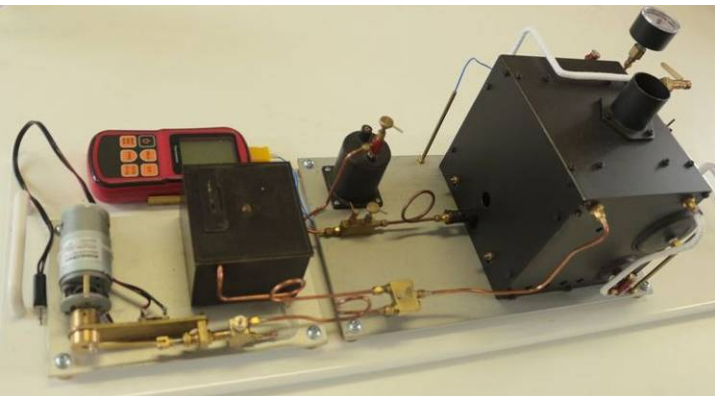
- Démonstration de vraies locomotives à vapeur (en modèle réduit !)
- Exposition de voitures anciennes
- Atelier construction de maquettes

Musée du Terroir  
12, Carrière Delporte, 59650 Villeneuve d'Ascq  
Tél. 03 20 91 87 57  
mus@terroir.fr / musee@villeneuve-d-ascq.fr  
www.villeneuve-d-ascq.fr / musee-terroir  
www.facebook.com/musee-terroir



### Qualification d'une chaudière

Surtout dans notre domaine du modélisme va-



peur, le brûleur, la chaudière et le moteur doivent former un ensemble cohérent, équilibré.

Inutile d'insister sur ce point d'évidence. Il n'est pas rare dans la pratique d'usiner le moteur, puis d'essayer de lui trouver une chaudière et enfin de se préoccuper du brûleur. C'est plutôt la démarche inverse qui est proposée dans cet article. (Ctrl+Clic)

<http://www.vapeur45.fr/dimensionnement/pre-dimensionnement-moteur-a-vapeur>

A la fin de cet article, vous pouvez télécharger le fichier de calcul sur l'exemple de la chaudière KINDON, le fichier se nomme : *Vaporisation\_Calc\_V1.3\_KINDON.ods*. Grâce à ce fichier, il vous est possible de qualifier votre chaudière.

### Traction Engine

Voici l'état d'avancement de la série de machines traction Engine (Voir journal N°20). Sur les quatre premières machines, les moteurs sont montés sur le châssis et sont en test de fonctionnement.



### Traction Engine la fonderie.

Les fonderies que nous avons reçues sont de belle qualité, sans inclusion de bulles et avec centrage correct des deux demi-moules utilisés. Ces fonderies doivent être préparées avant tout usage. Nous vous proposons un article sur le nettoyage de la fonderie en suivant le lien (Ctrl+Clic)



<http://vapeur45.fr/traction-engine/nettoyage-des-fonderies>